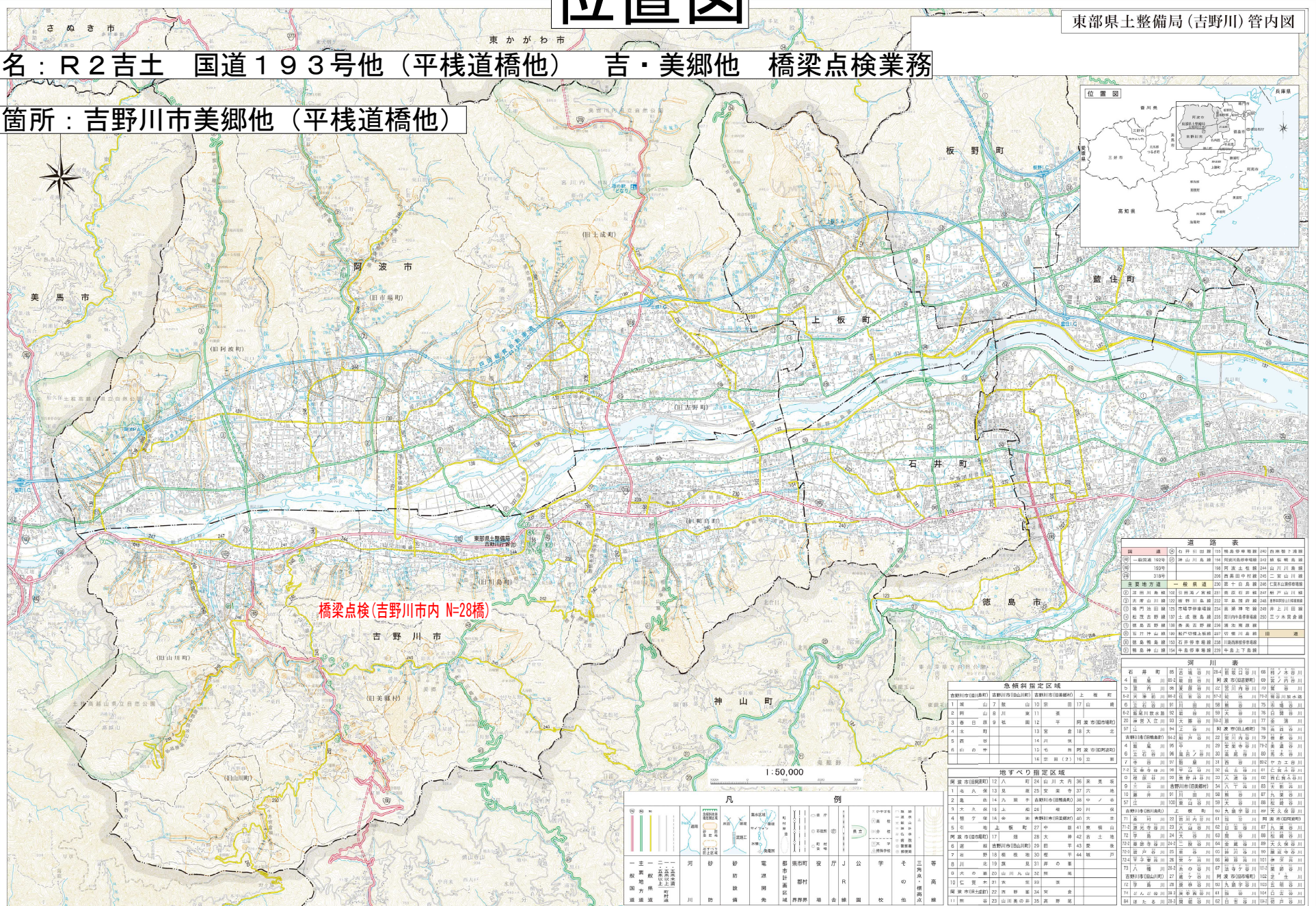


# 位置図

東部県土整備局(吉野川)管内図

業務名：R2吉土 国道193号他（平棧道橋他） 吉・美郷他 橋梁点検業務

業務箇所：吉野川市美郷他（平棧道橋他）



橋梁点検(吉野川市内 N=28橋)

1:50,000

路線	右折り出線	橋高	橋長	橋名
① 一般国道 193号	① 右折り出線	153	橋高	橋長
② 一般国道 193号	② 右折り出線	153	橋高	橋長
③ 一般国道 193号	③ 右折り出線	153	橋高	橋長
④ 一般国道 193号	④ 右折り出線	153	橋高	橋長
⑤ 一般国道 193号	⑤ 右折り出線	153	橋高	橋長
⑥ 一般国道 193号	⑥ 右折り出線	153	橋高	橋長
⑦ 一般国道 193号	⑦ 右折り出線	153	橋高	橋長
⑧ 一般国道 193号	⑧ 右折り出線	153	橋高	橋長
⑨ 一般国道 193号	⑨ 右折り出線	153	橋高	橋長
⑩ 一般国道 193号	⑩ 右折り出線	153	橋高	橋長

河川名	橋名	橋高	橋長
右折り出線	右折り出線	153	橋高
右折り出線	右折り出線	153	橋高
右折り出線	右折り出線	153	橋高
右折り出線	右折り出線	153	橋高
右折り出線	右折り出線	153	橋高
右折り出線	右折り出線	153	橋高
右折り出線	右折り出線	153	橋高
右折り出線	右折り出線	153	橋高
右折り出線	右折り出線	153	橋高
右折り出線	右折り出線	153	橋高

指定区域	橋名	橋高	橋長
指定区域	指定区域	153	橋高
指定区域	指定区域	153	橋高
指定区域	指定区域	153	橋高
指定区域	指定区域	153	橋高
指定区域	指定区域	153	橋高
指定区域	指定区域	153	橋高
指定区域	指定区域	153	橋高
指定区域	指定区域	153	橋高
指定区域	指定区域	153	橋高
指定区域	指定区域	153	橋高

凡	例
① 河川	河川
② 砂防	砂防
③ 砂防	砂防
④ 電線	電線
⑤ 都市計画	都市計画
⑥ 境界	境界
⑦ 境界	境界
⑧ 境界	境界
⑨ 境界	境界
⑩ 境界	境界
⑪ 境界	境界
⑫ 境界	境界
⑬ 境界	境界
⑭ 境界	境界
⑮ 境界	境界
⑯ 境界	境界
⑰ 境界	境界
⑱ 境界	境界
⑲ 境界	境界
⑳ 境界	境界
㉑ 境界	境界
㉒ 境界	境界
㉓ 境界	境界
㉔ 境界	境界
㉕ 境界	境界
㉖ 境界	境界
㉗ 境界	境界
㉘ 境界	境界
㉙ 境界	境界
㉚ 境界	境界
㉛ 境界	境界
㉜ 境界	境界
㉝ 境界	境界
㉞ 境界	境界
㉟ 境界	境界
㊱ 境界	境界
㊲ 境界	境界
㊳ 境界	境界
㊴ 境界	境界
㊵ 境界	境界
㊶ 境界	境界
㊷ 境界	境界
㊸ 境界	境界
㊹ 境界	境界
㊺ 境界	境界
㊻ 境界	境界
㊼ 境界	境界
㊽ 境界	境界
㊾ 境界	境界
㊿ 境界	境界

平成三十一年三月 東部県土整備局吉野川庁舎